



Ce document a été numérisé par le CRDP
d'Alsace pour la Base Nationale des Sujets
d'Examens de l'enseignement
professionnel

DANS CE CADRE

NE RIEN ÉCRIRE

Académie :	Session :
Examen :	Série :
Spécialité/option :	Repère de l'épreuve :
Epreuve/sous épreuve :	
NOM	
(en majuscule, suivi s'il y a lieu, du nom d'épouse)	
Prénoms :	n° du candidat
Né(e) le :	
(le numéro est celui qui figure sur la convocation ou liste d'appel)	

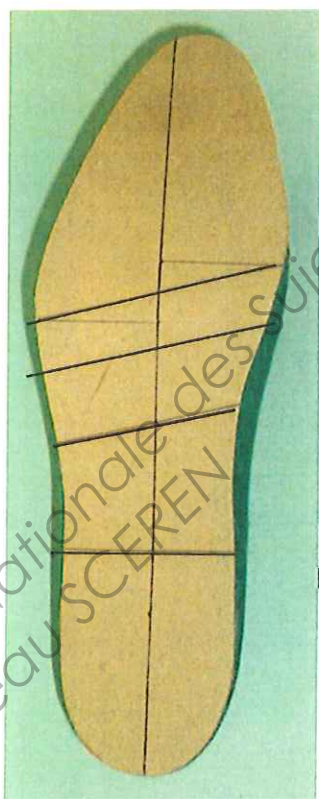
Appréciation du correcteur :

NOTE :

Il est interdit aux candidats de signer leur composition ou d'y mettre un signe quelconque pouvant indiquer sa provenance

1. LES LIGNES DE PROPORTIONS :

Les lignes de proportions permettent de déterminer avec précision la longueur des éléments constituant une chaussure en fonction de la pointure. Sur le schéma ci-dessous, repérez les lignes : de centre de cambrure et de talon. Relier les par une flèche au tableau correspondant. Définir leurs limites précises et leurs rôles en complétant les tableaux.



1.1 LA LIGNE DE CENTRE DE CAMBRURE

Limite (en proportion) :

Rôle :

.....

.....

1.2 LA LIGNE DE TALON

Limite (en proportion) :

Rôle :

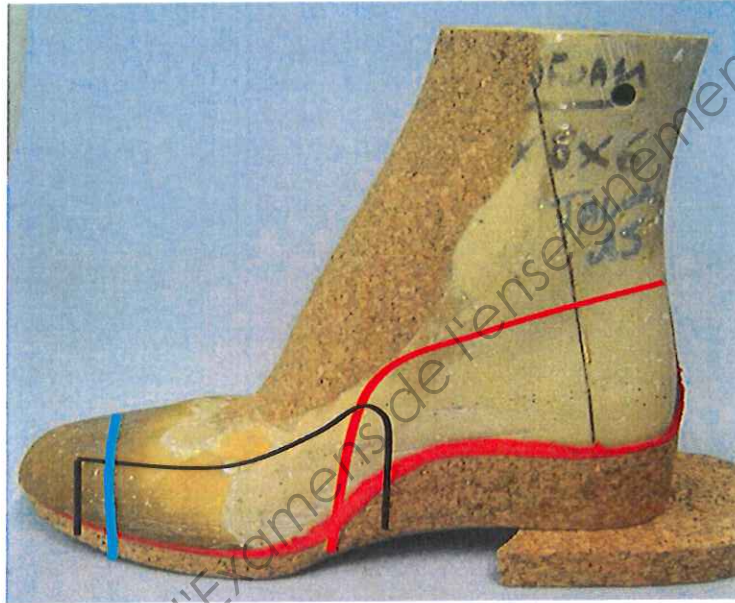
.....

.....

NE RIEN ECRIRE DANS CE CADRE

2. LES ÉLÉMENTS DE RENFORTS :

Le podologue a tracé le contour des renforts directement sur la forme du patient. Compléter dans le tableau ci-dessous les noms et les rôles de ces éléments.



2.1. Nom du renfort tracé en bleu :

Rôles de ce renfort :

.....
.....
.....

2.2. Nom du renfort tracé en noir :

Rôle de ce renfort :

.....
.....
.....

2.3. Nom du renfort tracé en rouge :

Rôles de ce renfort :

.....
.....
.....

NE RIEN ECRIRE DANS CE CADRE

3. AUTRE APPAREILLAGE:

Lors de la réalisation d'une paire de chaussure, la fiche de fabrication pour l'atelier indique des précisions sur l'ortho-prothèse le type de contrefort et le semelage à réaliser.

Nom du patient : Mr U.	
Eléments de l'appareillage	PIED DROIT
ORTHO-PROTHESE	Horizontale: 25 millimètres à l'axe tibial, 20 millimètres aux flancs et 5 millimètres au bout.
CONTREFORT	Montant postérieur
SEMELAGE	Talon et semelle à évasé externe

Pour chacun de ces éléments, justifier leurs rôles.

3.1. Objectif de l'ortho-prothèse horizontale:

.....

.....

.....

.....

3.2. Rôle du contrefort montant postérieur :

.....

.....

.....

.....

3.3. Rôle du talon et de la semelle à évasé externe:

.....

.....

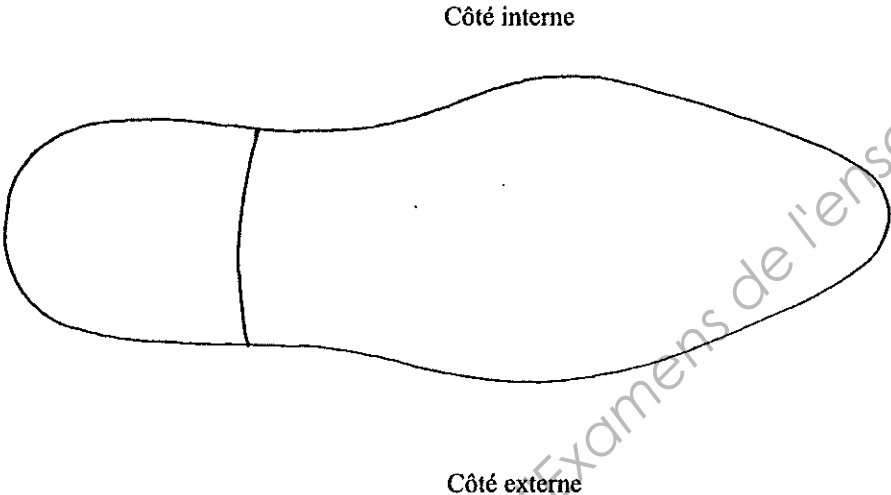
.....

.....

NE RIEN ECRIRE DANS CE CADRE

4. LES ADJONCTIONS AU NIVEAU DU SEMELAGE :

Lors d'une réparation de chaussure, on vous demande de transformer un talon conventionnel en talon compensé.

<p align="center"><i>Tracer la limite du talon compensé sur le schéma ci-dessous Hachurer le sur toute sa surface</i></p>	<p align="center"><i>Décrire son rôle</i></p>
<p><u>Le talon compensé:</u></p>  <p align="center">Côté interne</p> <p align="center">Côté externe</p>	<p>.....</p> <p>.....</p> <p>.....</p> <p>.....</p> <p>.....</p> <p>.....</p> <p>.....</p>

5. LE CONTREFORT CELLULOSIQUE :

On vous demande de réaliser un contrefort en matériau cellulosique :

5.1. Citer deux des principaux avantages de ce matériau comparé au cuir ?

-
-

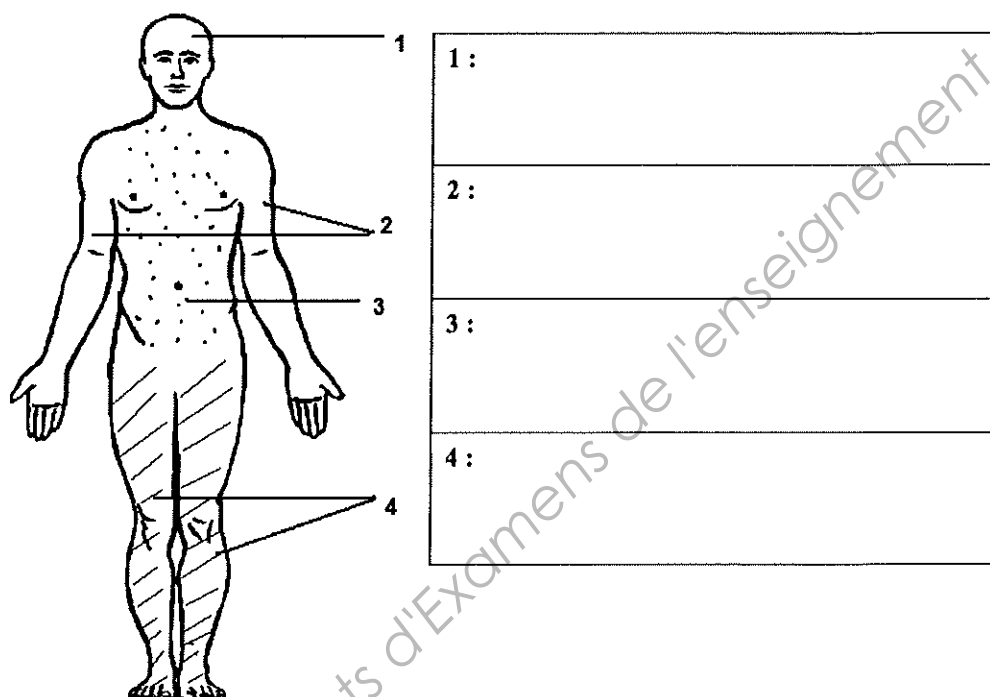
5.2. Quelles sont les précautions de sécurité à appliquer dans l'atelier lors de l'utilisation du solvant ?

-
-
-

NE RIEN ECRIRE DANS CE CADRE

6. CONNAISSANCES GÉNÉRALES :

6.1-Nommer, dans le tableau ci-dessous, à partir du schéma, les 4 grandes parties du corps humain.

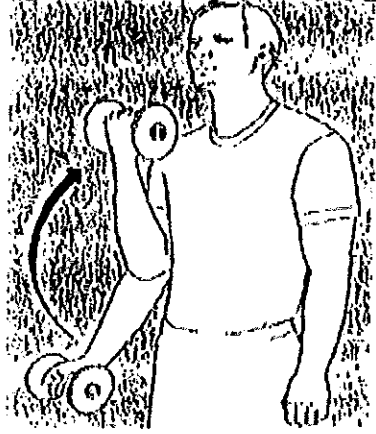
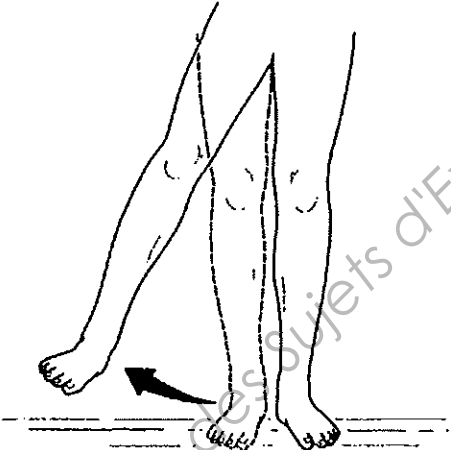
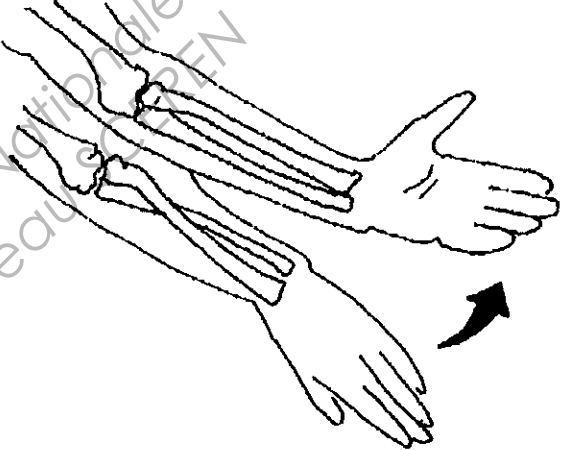


1 :
2 :
3 :
4 :

le corps humain, face antérieure

NE RIEN ECRIRE DANS CE CADRE

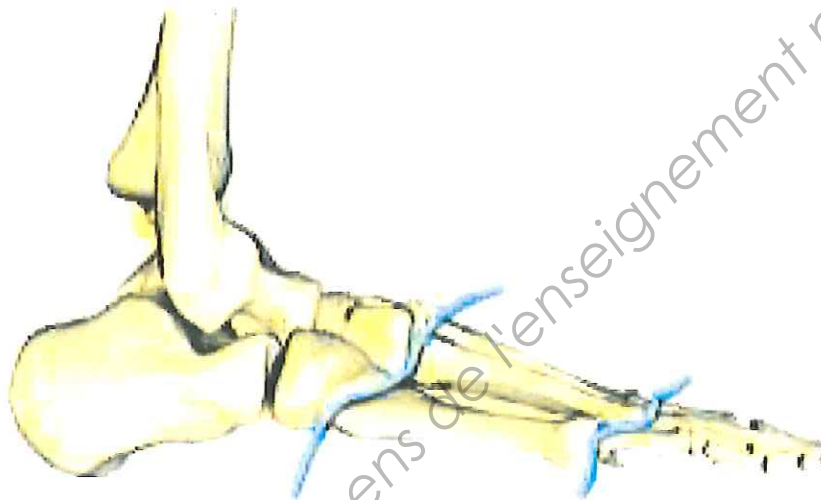
6.2- Identifier et définir, dans le tableau ci-dessous, les mouvements représentés.

Mouvements :	Nom du mouvement :	Définition du mouvement :
		
		
		

NE RIEN ECRIRE DANS CE CADRE

7.- LE PIED ET LA JAMBE :

7.1 Nommer, à partir du schéma ci-dessous, les 3 groupes osseux du pied.



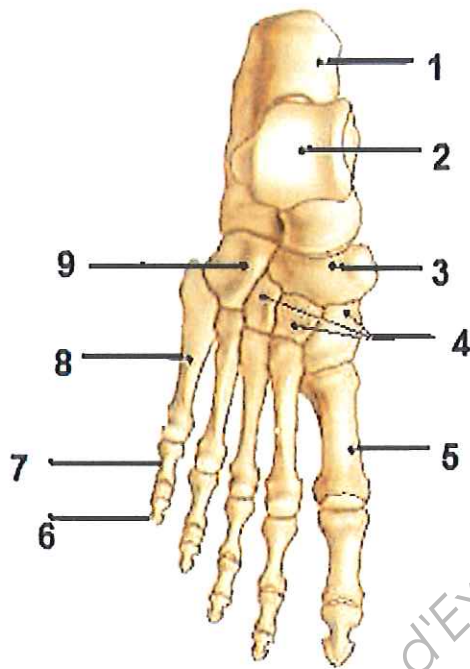
ped droit, vue de profil, face latérale

1	2	3

Base Nationale des Sujets d'Examens de l'enseignement professionnel
Réseau SCEREN

NE RIEN ECRIRE DANS CE CADRE

7.2- Identifier, à partir du schéma ci-dessous, les os du pied en précisant, si nécessaire, leur positionnement.



pied droit, face dorsale

Numéros sur le schéma	Nom de l'os ou des os correspondant(s)
1	
2	
3	
4	
5	
6	
7	
8	
9	

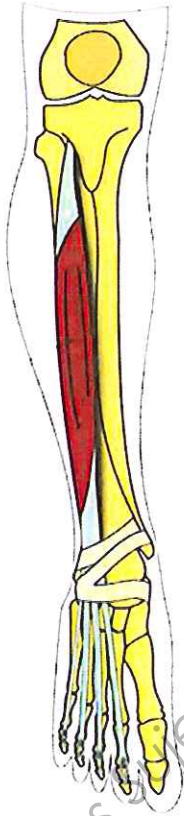
7.3- Identifier, sur le schéma du pied ci-dessus :

- en rouge : l'articulation de **Chopart** ou articulation **médiotarsienne**
- en vert : l'articulation de **Lisfranc** ou articulation **tarsométatarsienne**

NE RIEN ECRIRE DANS CE CADRE

7.4- Citer le nom du muscle représenté sur le schéma ci-dessous.

.....



jambe droite

7.5-Préciser la loge de la jambe à laquelle ce muscle appartient.

.....

7.6-Indiquer 2 actions de ce muscle.

.....
.....
.....

NE RIEN ECRIRE DANS CE CADRE

8- PATHOLOGIE :

8.1-Identifier la malformation représentée ci-dessous.

.....



8.2-Préciser le côté sur lequel se situera l'évasé pour l'ortho-prothèse et le semelage.

.....

Base Nationale des Sujets d'Examens de l'enseignement professionnel
Réseau SCEREN